

**DICTATOR type 1400
voor binnenmontage bij naar buitendraaiende deuren**

DICTATOR deuropvangers vangen dichtslaan de deuren geruisloos op en houden deze stevig gesloten. Dit apparaat is speciaal ontwikkeld voor montage op plaatsen waar bijvoorbeeld onvoldoende ruimte aanwezig is voor het plaatsen van de opvanghaak of op een naar buitendraaiende deur waar men de DICTATOR vanwege weersinvloeden of baldadigheid toch aan de binnenzijde wil monteren. Ook kan het esthetisch gezien de voorkeur hebben om bijvoorbeeld alle deursluiters of aan de binnenzijde of aan de buitenzijden van de vertrekken te plaatsen. De DICTATOR 1400 wordt standaard uitgerust met een lichte 20N horizontale cilinder. Omdat deze deuropvanger bij deuren tot ca. 215 cm. hoogte bij verticale montage ca. 8 mm vanaf de stijl (sluitzijde) op de deur gemonteerd dient te worden. Dit om te voorkomen dat langere mensen hun hoofd stoten tegen de haak, welke tegen de onderkant van de bovendorpel gemonteerd moet worden. Op deze plaats is de kracht waarmee de deuropvanger de deur in de sponning trekt, te vergelijken met die van de DICTATOR 1000/1600 welke standaard met 50N cilinders zijn uitgerust en aan de andere kant van de deur op gewoonlijk ca. 40 cm uit de sluitzijde worden geplaatst. Bij deuren hoger dan 215 cm kan met de montageplaats weer wat geschoven worden. Vanwege de standaard horizontale cilinder mag deze deuropvanger ook horizontaal gemonteerd worden.

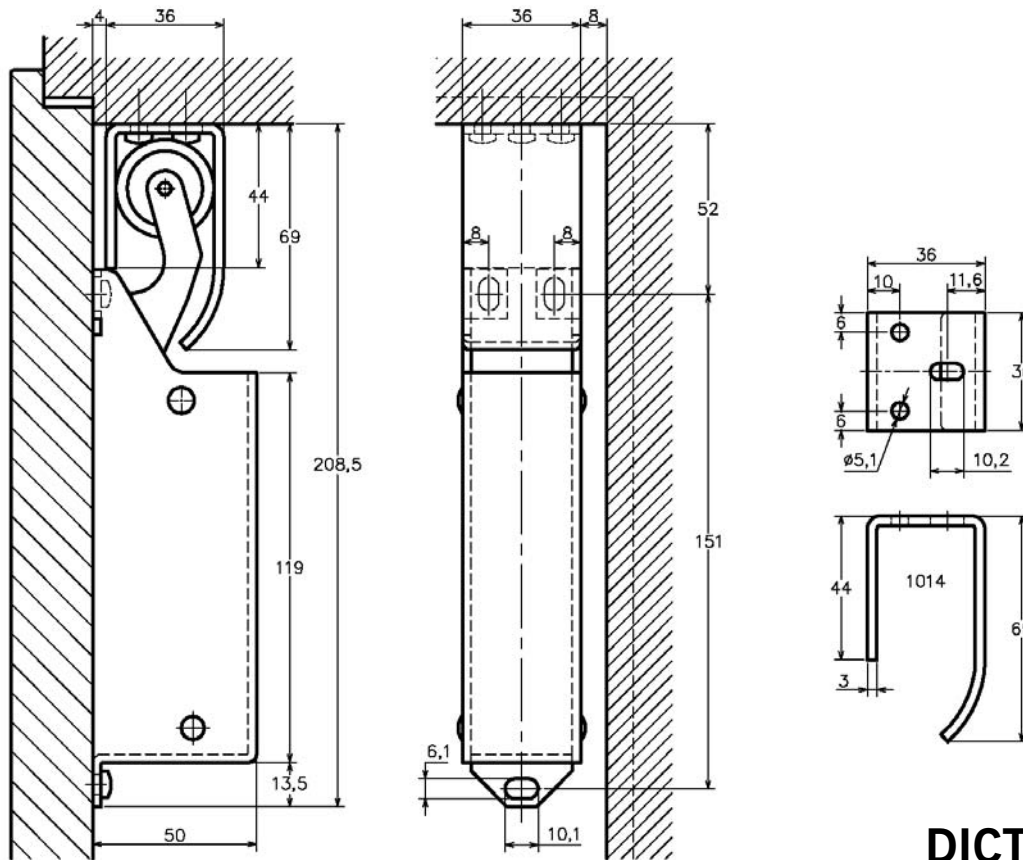
Qua werking heeft de verticale montage de voorkeur.

**Technische specificaties**

Deursoorten	Links en rechts
Sluitkracht	ca. 20, 50, 80N (aan deuropvanger gemeten)
Werkingsgraad	van 0° tot ca. 15° openingshoek
Dempingskarakteristiek	Progressief instelbaar
Dempingsvloeistof	Nagenoeg temperatuurongevoelige siliconenolie
Levering	Deuropvanger compleet met haak en bevestigingsschroeven
Materiaal	Staal verchromd, zink, RAL of roestvrij staal

Uitvoeringen

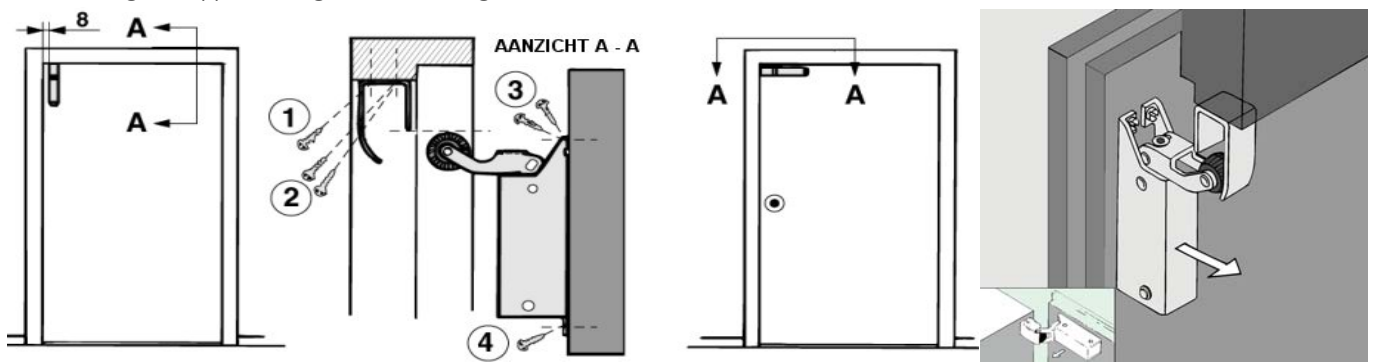
Maattekening



Dictator 1400

Montage

Monteer bij deuren lager dan 215 cm eerst de haak (type 1014) ca. 8 mm. vanaf de stijl (sluitzijde) tegen de onderkant van de bovendorpel, zodanig dat bij gesloten deur nog ongeveer 4 mm. ruimte zit tussen voorkant haak en deur, (zie maattekening). Bij montage, op deuren hoger dan 215 cm. adviseren wij bovengenoemde montage maar dan ca. 40 cm. uit de sluitzijde. Bij horizontale montage de haak en sluiters zo hoog mogelijk plaatsen. Voor een optimale werking geniet een verticale montage altijd de voorkeur. Klap nu de rolbeugel zover om dat deze op het huis aanslaat en monteer het apparaat in een lijn met de haak op de deur, zodanig dat de rubberrol net even de onderkant van de voorste lip van de haak raakt. Gebruik eerst de 2 sleufgaten zodat u indien nodig het apparaat nog wat in de hoogte kunt stellen.



Standaard wordt het type 1400 geleverd met de cilinder B11 H (ca 20N) ook geschikt voor horizontale montage, bevestigingsschroeven en haak 1014.

Naar wens kunnen voor dit type deuropvanger de volgende cilinders toegepast worden:

Cilinder	Kracht	Bij type 1400
B11 H	ca. 20N	Standaard
B10 H	ca. 50N	Optie
B12 H	ca. 80N	Optie

Oppervlakte: verzinkt

Regeling

Als de zuigerstang (zeskant in de kop van de cilinder) naar beneden wordt gedraaid, zal de sluitsnelheid kleiner worden. Als de zuigerstang omhoog gedraaid wordt, zal de sluitsnelheid groter worden.

